

Basisdocument

STZ 24/7 topklinische acute zorg



datum STZ 20 juli 2023

Van Hans Kuijsten Jan van Dam
Portefeuillehouders 24/7 topklinische en complexe acute zorg

**Samenwerkende
Topklinische
Ziekenhuizen**

Adres

Oudlaan 4
3515 GA Utrecht
030 - 273 94 14

Contact

Postbus 9696
3506 GR Utrecht
info@stz.nl
www.stz.nl

1. Inleiding

Voor u ligt het basisdocument STZ 24/7 topklinische en complexe acute zorg. Binnen de STZ kennen we sinds 2019 dit thema, dat voortkomt uit het IC netwerk dat n.a.v. de Zorgstandaard Organisatie van de Intensive Care is ontstaan. Het thema is onderdeel van de bouwsteen 'Waarmaken van Topzorg'. Het thema is ontstaan vanuit een ambitie om "around the clock"; 24/7 onze topklinische zorg, wetenschap en opleiden op een niveau uit te voeren waar we reeds voor stonden tijdens de reguliere uren. Deze ambitie is vastgelegd in het beleidsplan van de STZ. Gezien de actualiteiten en ontwikkelingen is eerst een start gemaakt met een focus op de acute zorg als verbijzondering van onze topklinische zorg.

Sinds de invoering van deze portefeuille zijn de ontwikkelingen elkaar in hoog tempo opgevolgd:

- er is een snelle toename van beleidsdocumenten en richtlijnen van diverse partijen;
- het schaarsteprobleem aan (m.n. gekwalificeerd verpleegkundig) zorgpersoneel is verder toegenomen;
- de COVID-19 pandemie;
- de val en formatie van een nieuw kabinet en regeerakkoord.

Deze toenemende complexiteit heeft geleid tot een toenemende complexiteit van de organisatie van de portefeuille. Daarin onderscheiden we twee beleidslijnen: de intern gerichte lijn (deze is 'pad van zelfnormering' gaan heten) en de externe beleidslijn, waarin we als STZ een inbreng leveren in de landelijke discussies en beleidsstukken. Beide lijnen worden op zowel operationeel/tactisch als strategisch niveau uitgewerkt via het netwerk 24/7, respectievelijk de "regio-bijeenkomsten". Voor beide gremia is een voorbereidingsgroep actief: de werkgroep 24/7, respectievelijk de kerngroep 24/7. Volgens goed STZ gebruik wordt op deze manier de kracht van het bestuurlijke met de kracht van onze zorgprofessionals gecombineerd. Dit is een unieke kracht van de STZ.

Om overzicht en lijn te houden in deze toenemende complexiteit hebben we in dit basisdocument zowel de organisatie van de portefeuille uitgewerkt alsook een overzicht gemaakt van alle vigerende stukken en richtlijnen. Het zal u duidelijk zijn, dat dit hiermee ook een levend document is dat periodiek up-to-date gehouden zal worden. Uw bijdrage

daarbij is van harte welkom: aanvullingen, correcties, opmerkingen ontvangen wij graag ter verbetering van dit product.



2. leeswijzer

Dit basisdocument kan worden gebruikt om een overzicht te krijgen van alles wat er op dit moment gaande is in op het gebied van acute zorg van de Samenwerkende Topklinische Ziekenhuizen. Het dient samen te worden gebruikt met het Excel-document: [‘Overzicht acute zorg, standaarden, richtlijnen en beleidsdocumenten’](#).

In dit basisdocument is een tijdlijn opgenomen met de relevante documenten op het gebied van acute zorg.

In het hoofdstuk ‘organogram’ is schematisch een weergave van de verschillende bestuurslagen van STZ te vinden – van algemene ledenvergadering tot werkgroepen, netwerkbijeenkomsten in relatie tot het acute zorg thema.

In het hoofdstuk planning volgt een overzicht van alle relevante vergaderingen van het lopende jaar en met welke gremia. De jaarlijkse vergadercyclus is hieruit op te maken. Belangrijk materiaal voor dit document zijn de hoofdstukken beleidsstukken acute zorg, de topklinische zelfnormering en de beleids- en actielijnen. Het overzicht beleidsstukken acute zorg dient samen te worden gebruikt met het Excel-document ‘overzicht acute zorg’; het geeft in een kort overzicht weer wat elk beleidsstuk inhoudt.

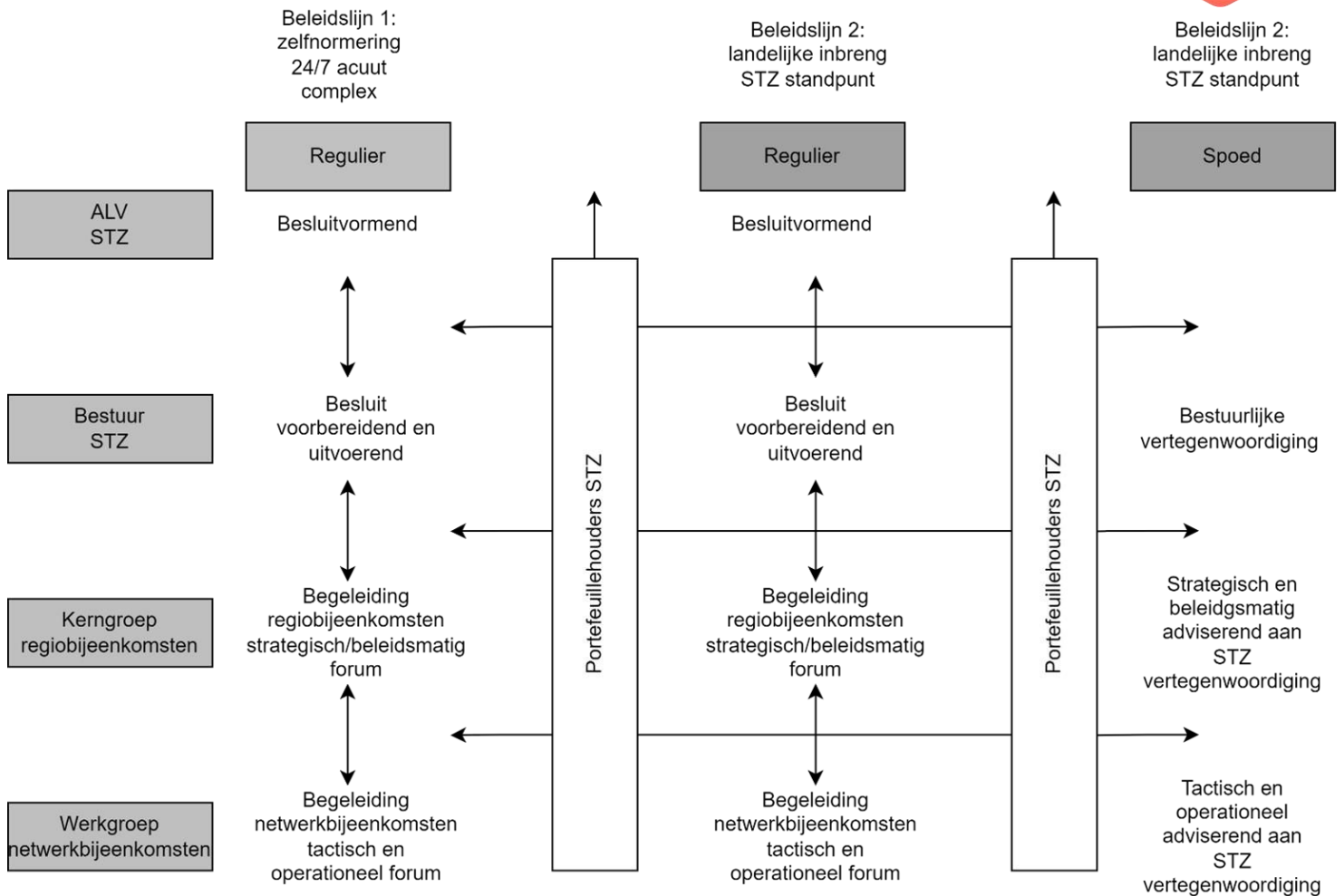
3. Tijdlijn

De afgelopen jaren zijn veel documenten (beleidsdocumenten, standaarden, richtlijnen) uitgegeven die betrekking hebben op de inhoud en organisatie van de spoedzorg. In onderstaand diagram staan de relevante documenten chronologisch weergegeven.

2016	<ul style="list-style-type: none"> • Kwaliteitsstandaard organisatie van Intensive Care (juli)
2017	
2018	<ul style="list-style-type: none"> • Kwaliteitskader Spoedzorgketen • Beleid rondom spoedoperaties (april)
2019	<ul style="list-style-type: none"> • Knopen en verbinden (september) • STZ strategie 2019-2021 • Kwaliteitsstandaard intramurale zorg (augustus)
2020	<ul style="list-style-type: none"> • Kwaliteitskader spoedzorgketen (februari) • Integrale geboortezorg (mei) • Houtskoolschets acute zorg door VWS (juli) • Gupta strategists "Samenwerkende Topklinische Ziekenhuizen" (november) • 45 minuten norm Spoedzorg door Gezondheidsraad • reactie houtskoolschets door NVZ/SAZ/STZ • Rapport meerwaarde Topklinische Ziekenhuizen
2021	<ul style="list-style-type: none"> • Position paper acute zorg door NVZ/SAZ/STZ aan stakeholders en betrouwbare (augustus) • Leidraad vitaal bedreigde patiënt (juli) • Leidraad SEH (conceptversie, augustus) • Visiedocument NVSHA (september)
2022	<ul style="list-style-type: none"> • NZa advies passende acute zorg • ZN concept visie Acute Zorg ter consultatie • Bereikbaarheidsanalyse SEH's en acute verloskunde 2022 (RIVM) • Integraal Zorgakkoord (VWS) • Regionaal werken aan zorg en gezondheid vereist een meer bedachtzame inzet (• Inventarisatie kwaliteitskader spoedzorg (NVZ/SAZ/STZ)
2023	<ul style="list-style-type: none"> • amersbrief over toekomstbestendige acute zorg • Visiedocument NVSHA • Opdracht NZa bekostiging • Opdracht ZIN IZA • Uitvoeringstoets + spoedzorgketen ZIN • Inbreng NVZ/STZ/SAZ kamerdebat acute zorg • RIVM rapport onderzoek spoedzorgkader

Organogram overlegstructuur 24/7 acute zorg

In dit organogram is schematisch de STZ 24/7 acute zorg overleg structuur weergegeven.





4. Gremia acute zorg

De verschillende gremia van STZ hebben door de jaren heen een wisselende samenstelling gehad. De verschillende gremia en de leden zijn in aparte documenten opgenomen.

5. Planning STZ bijeenkomsten najaar 2023

Het gehele jaar door organiseert STZ verscheidene bijeenkomsten. In onderstaande tabel is per maand weergegeven welke bijeenkomsten er die maand plaatsvinden.

Maand	Dag	Bijeenkomst	Deelnemers
September	13	STZ Bestuursvergadering	STZ bestuurders
	19	Netwerk 24/7 zorg	Leden netwerk 24/7 acute zorg
Oktober	5	Benen-op-tafelsessie	Alleen voor leden STZ-bestuur
	6	ALV	Leden ALV
November	10 en 17	24/7 topklinische en acute zorg	Regiobijeenkomsten voor bestuurders
December	1	ALV	Leden ALV
	12	24/7 topklinische en complexe acute zorg	Netwerk 24/7 acute zorg

6. documenten, richtlijnen, beleidsstukken, zienswijzen

Vanuit het Zorginstituut, Ministerie van Volksgezondheid, Welzijn en Sport, het Zorginstituut, de Nederlandse Vereniging van Ziekenhuizen en STZ worden veel kwaliteitsstandaarden, strategiedocumenten en overzichtsnota gepubliceerd. De relevante documenten die de afgelopen jaren zijn uitgegeven staan hieronder weergegeven. Achtereenvolgens zijn opgenomen:

1. Richtlijnen (normerend)
2. Beleidsstukken
3. Zienswijzen

Richtlijnen				
<i>Naam</i>	<i>Omschrijving</i>	<i>Uitgever</i>	<i>Datum</i>	<i>Status</i>
Kwaliteitskader spoedzorgketen	Beschrijft hoe partijen in de zorg met elkaar samenwerken om iedere patiënt met een spoedzorgvraag een goede kwaliteit van zorg te bieden, vierentwintig uur per dag en zeven dagen per week.	Zorginstituut (ZIN)	Februari 2020	kwaliteitskader
Kwaliteitsstandaard Organisatie van Intensive Care	Geeft aanbevelingen en normen voor de zorg waar de intensive cares in Nederland aan moeten voldoen om goede acute zorg te kunnen leveren.	Zorginstituut (ZIN)	Juli 2016	Kwaliteitskader
Integrale geboortezorg	Beschrijving van de zorg rondom de zorg voor zwangere en pasgeborene, van prenatale tot postnatale zorg. Met betrekking tot acute zorg worden eisen besproken met betrekking tot kwaliteit en snelheid van zorg.	Zorginstituut (ZIN)	Mei 2020	Zorgstandaard
Kwaliteitsstandaard intramurale spoedzorg	Overzicht van basiseisen en competenties waar alle SEH's in Nederland aan moeten voldoen.	Zorginstituut (ZIN)	Februari 2021	Zorgstandaard
Beleid rondom spoedoperaties	Richtlijn die o.a. de logistieke aspecten rondom spoedoperaties in het ziekenhuis beschrijft. Het doel is het optimaliseren van het perioperatieve proces.	Ned. Vereniging Heelkunde	April 2018	Zorgstandaard
Spoed moet goed	Geeft indicatoren en normen voor zes veelvoorkomende spoedzorgindicaties; acuut myocardinfarct, cerebrovasculair accident, heupfractuur. Multitrauma, geruptureerd acuut abdominaal aneurysma en geboortezorg.	Het Zorginstituut	December 2015	Zorgstandaard

Beleidsstukken				
<i>Naam</i>	<i>Omschrijving</i>	<i>Uitgever</i>	<i>Datum</i>	<i>Status</i>
Visiedocument NVSHA Spoedzorg onze zorg	Bespreekt de actuele thema's in de acute zorg (drukte, personeelstekort, enz.), en de houtkoolschets van het Ministerie van VWS en reageert hierop. Geven vervolgens zelf verbeteringen zoals het creëren van spoedpleinen, financiering op basis van populatiebepaling en oplossingen voor het personeelstekort.	NVSHA	September 2021	Strategisch document
NZa advies passende acute zorg	Geeft de richting aan voor toekomstbestendige acute zorg	NZa	Maart 2022	Strategisch document
Guptarapport Samenwerkende Topklinische Ziekenhuizen	de topklinische ziekenhuizen weer, en gaat in op de toekomstbestendigheid van het zorgstelsel, transformerende zorg en innovatie		November 2020	Strategie document
Knopen en verbinden	Beschrijft vanuit de historie en actuele situatie rondom zorg en de betrokkenheid van STZ de strategie voor 2019-2021 vanuit de drie pijlers topklinische zorg, opleiding en wetenschap.	STZ	September 2019	Strategie
Integraal Zorgakkoord	Door vrijwel alle zorgpartijen ondertekend overeenkomst over de toekomstbestendigheid gezondheidszorg	VWS	September 2022	Strategie en beleid

Zienswijzen				
<i>Naam</i>	<i>Omschrijving</i>	<i>Uitgever</i>	<i>Datum</i>	<i>Status</i>
Houtskoolschets acute zorg Bruins	Beschrijft een perspectief op een nieuwe inrichting en bekostiging van het acute zorglandschap middels het vormen van integrale spoedposten, het concentreren van hoogcomplexe acute zorg en het reduceren van het aantal SEH's.	Het Zorginstituut	Juli 2020	Discussie
Handreiking regie toegang acute zorg	Beschrijft de wijze waarop i.r.t. de schaarste aan zorgprofessionals en toename zorgvraag de toegang tot acute zorg behouden kan blijven.	RVS	Juni 2020	Advies/discussie
Position paper acute zorg	Position paper voor ziekenhuizen, ketenpartners in de acute zorg en zorgverzekeraars waarin wordt weergegeven wat er nodig is om in de toekomst aan de acute-zorgvraag te kunnen voldoen.	NVZ/SAZ/STZ	Augustus 2021	Positionering
Leidraad vitaal bedreigde patiënt	Aanbevelingen over de vitaal bedreigde patiënt; hoe deze te herkennen, het spoed-interventieteam en de organisatie van de zorg.	NVIC	Maart 2022	NVIC richtlijn
Leidraad SEH	Een richtinggevend document met kaders en normen voor de organisatie van de spoedeisende hulp in Nederland. Het bespreekt de algemene organisatie, instroom, diagnostiek, behandeling en uitstroom met vervolgzorg.	NVSHA	Augustus 2021	Advies (concept)
Factsheet informatiestandaard acute zorg	Leidraad informatie-uitwisseling in spoedsituaties	Nictiz	Augustus 2019	Advies
Concept visie ZN acute zorg	Zienswijze over toekomstbestendige acute zorg, benadert NZa advies	Zorgverzekeraars Nederland	Maart 2022	Discussie



Bereikbaarheidsanalyse SEH's en acute verloskunde 2022	Analyse over ambulance aanrijtijden, gevoelige SEH's en toets normenkader	RIVM	Juni 2022	Opinie
De regio als redding?	Advies en handreiking regionale samenwerking	Raad Volksgezondheid & Samenleving	Oktober 2022	Opinie
Kamerbrief over toekomstbestendige acute zorg	Vragen 2 ^e kamer aan minister	Vertegenwoordigers partijen	Voorjaar 2022	Discussie
Visiedocument NVSHA	Zienswijze en handreiking	NVSHA	December 2022	Opinie
Opdracht NZa bekostiging	Adviesaanvraag minister	Minister VWS	Maart 2023	Advies
Opdracht ZIN IZA	Adviesaanvraag minister 45 min. norm	Minister VWS	Maart 2023	Advies
Uitvoeringstoets + spoedzorgketen ZIN	Reactie ZIN op adviesaanvraag	ZIN	Maart 2023	Opinie
Inbreng NVZ/STZ/SAZ kamerdebat acute zorg	Brief aan kamerleden	NVZ/STZ/SAZ	Juni 2023	Advies
RIVM rapport onderzoek spoedzorgkader	Uitvraag RIVM aan ziekenhuizen vereisten spoedzorg	RIVM	Juni 2023	Advies

7. Visitatiecriteria

Dit hoofdstuk laat de visitatiecriteria zien waarop de topklinische ziekenhuizen het niveau van de acute zorg afstemmen.



Hoofdcriterium 6: 24/7 topklinische en complexe acute zorg		
Nr.	Criterium	Weging
34.	<p><i>Beleid</i></p> <ul style="list-style-type: none"> In het strategisch beleidsplan is het thema 24/7 topklinische zorg en complexe acute zorg opgenomen. Er is een meerjarig 24/7 beleidsplan waarin is opgenomen: <ul style="list-style-type: none"> het uitgangspunt dat topklinische SEH's, de klok rond open zijn, zonder sluitingen; het uitgangspunt dat in een topklinische SEH de patiënt altijd welkom is, een eerste beoordeling en behandeling plaats zal vinden en zo nodig een ondersteunde doorverwijzing; hoe wordt toegewerkt naar een identieke kwaliteit van zorg van de acute en 24/7 zorg 'around the clock'; de wijze waarop de topklinische thema's in de 24/7 zorg geïntegreerd worden; concrete doelstellingen en de wijze waarop planmatig gegroeid wordt naar een optimaal kwaliteitsniveau; het organiseren van de zorg in netwerken met als uitgangspunt juiste zorg op de juiste plaats vanuit patiënten perspectief de klok rond als uitgangspunt; de wijze waarop de 24/7 zorg geoperationaliseerd wordt in jaarplannen; hoe zorguitkomsten structureel gemeten worden en beschikbaar zijn voor positionering van de STZ'-ziekenhuizen als centra voor complexe acute 24/7 zorg; op welke wijze zorguitkomsten aan de basis staan van leerervaring en cyclisch verbeteren. hoe de samenwerking tussen de specialismen en de zorgprofessionals in de interne acute as wordt structureel wordt bevorderd; de wijze waarop de samenwerking met de externe acute zorg ketenpartners gestalte krijgt. 	<p>V</p> <p>V</p> <p>A</p> <p>A</p> <p>A</p> <p>A</p> <p>A</p> <p>A</p> <p>A</p> <p>A</p> <p>A</p> <p>A</p> <p>A</p> <p>A</p> <p>A</p> <p>A</p> <p>A</p> <p>A</p> <p>A</p>
35.	<p><i>Regionaal netwerk</i></p> <ul style="list-style-type: none"> In de regio wordt een actieve en leidende regie rol ingenomen in het 24/7 veld. Er is sprake van een voorhoede rol in het opzetten van regionale samenwerking en het creëren van regionaal maatwerk met de zorgpartners. Zorgvolumes op specifieke aandoeningen worden bereikt door samenwerking in regionale netwerken. Samenwerking met externe ketenpartners, horizontaal en verticaal wordt geïnitieerd. Er is een voortrekkersrol op medische en organisatorische vraagstukken die het primaire verzorgingsgebied overstijgen, voorbeelden zijn oncologie en acute zorg etc. In een regionaal netwerk wordt een zichtbare structuur van kennisdeling vorm en inhoud gegeven. 	<p>V</p> <p>A</p> <p>A</p> <p>A</p> <p>A</p> <p>A</p>



8. Ambitie acute zorg

De STZ-ziekenhuizen geven het voorbeeld in de wijze waarop in de toekomst passende acute zorg in Nederland georganiseerd wordt, en zijn zo leidend bij de transitie.

Meer weten over beleids- en actielijnen STZ 24/7 zorg? Zie de bijlage!